

Premium Return

Informații despre fond

Clasa L (Lei)	ISIN	ROFDIN002A3
	Data lansării	05.05.2014
	VUAN	16.3243
Clasa E (Eur)	ISIN	ROWCCOX2WA39
	Data lansării	18.05.2020
	VUAN	12.3767
Activ net fond	LEI	7,695,523

Informații utile



Dragoș Manolescu, CFA
Director General Adjunct

Premium Return are două clase, **Premium Return Clasa L (LEI)** pentru investitori cu disponibilități în lei, respectiv **Premium Return Clasa E (EUR)** pentru disponibilități în euro.

Strategia fondului Premium Return este de tip Absolute-Return, respectiv fondul urmărește să genereze pe termen lung randamente pozitive, fără să fie corelat cu evoluțiile piețelor financiare locale sau internaționale. Fondul poate investi până la 100% din portofoliu într-o singură clasă de active (acțiuni, instrumente financiare cu venit fix sau depozite bancare). Structura pe clase de active a portofoliului fondului se poate modifica cu rapiditate în funcție de evoluțiile macro-economice la nivel internațional, dar și datorită oportunităților investiționale apărute.

Fondul va investi și în active denumite în lei, dar și în alte valute, putând de asemenea, investi în instrumente financiare derivate (IFD) pentru acoperirea riscului valutar (hedging valutar) și a riscului de dobândă, cât și pentru realizarea obiectivelor investiționale ale fondului.

Evoluția pe termen lung a fondului Premium Return este determinată într-o mai mică măsură de evoluțiile piețelor financiare globale și într-o mult mai mare măsură de experiența, viziunea și capacitatea investițională a administratorului de portofoliu.

Premium Return reprezintă o alternativă eficientă la depozitele bancare. Premium Return este recomandat investitorilor cu profil de risc mediu, cu disponibilități în lei/euro și care urmăresc obținerea unui câștig de capital în condițiile unor fluctuații moderate.

Politica de investiții și obiectivul fondului

Politica de investiții:

Fondul are o politică de investiții flexibilă și va investi capitalul obținut în diferite clase de active, cum ar fi: acțiuni, obligațiuni suverane, municipale și corporative, certificate index, instrumente ale pieței monetare.

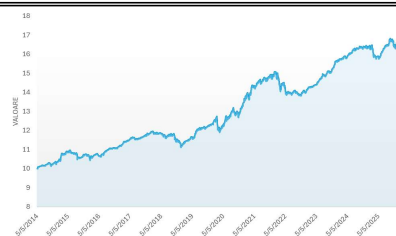
Strategia de investiții a fondului va urmări standardul EFAMA al fondurilor cu strategii inovative de tip Absolute-Return (ARIS). Fondul va realiza cu precădere plasamente în active în instrumente financiare tranzacționate pe piețele monetare și/sau piețe financiare din România și/sau internaționale.

Obiectivul fondului: obținerea unui randament superior benchmark-ului fiecărei clase de unități de fond în condițiile în care rentabilitatea obținută să nu fie corelată față de evoluțiile piețelor financiare

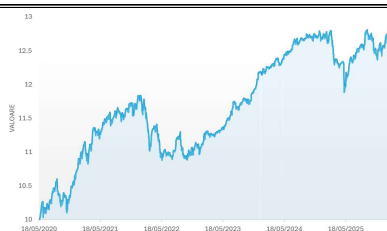
Premium Return Clasa L - prag minim acceptabil de rentabilitate de 4%.

Premium Return Clasa E - prag minim acceptabil de rentabilitate de 2%.

Evoluția VUAN Premium Return Clasa L din 2014



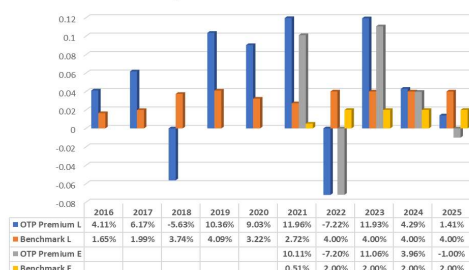
Evoluția VUAN Premium Return Clasa E din 18 mai 2020



Randament perioadă	1 an	3 ani	5 ani	10 ani	De la lansare
CLASA L	2.95%	13.86%	15.46%	51.74%	63.24%
CLASA E	0.56%	10.05%	10.80%		23.77%

Premium Return - Randamente anuale vs. Benchmark

Istoric performanța ultimii zece ani



*Performanțele anterioare nu prevăd profiturile viitoare

Premium Return

Top dețineri din portofoliu

Expunere pe acțiuni			
			%
1	Alphabet	GOOG	GOOG
2	BANCA TRANSILVANIA S.A.	TLV	TLV
3	S.P.E.E.H. HIDROELECTRICA S.A.	H2O	H2O
4	DIGI COMMUNICATIONS N.V.	DIGI	DIGI
5	META PLATFORMS INC	META	META
TOTAL			0.00%

Expunere pe obligațiuni			
			%
1	ROMANIA	B2707A	10.69%
2	ROMANIA	ROMGB 2.5 10/25/27	8.65%
3			
4			
5			
TOTAL			19.33%

Caracteristicile fondului

Sharpe ratio	-0.45
Volatilitate anuala	3.89%
VAR	6.40%
MAX Drawdown	8.15%

VAR calculat pentru ultimii 5 ani

Comisioane

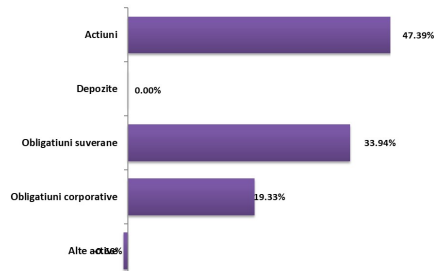
Subscriere	Zero
Rascumparare	Zero

Profil investitori

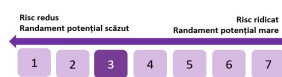
Recomandat investitorilor cu profil de risc mediu care urmaresc obtinerea unui castig de capital in conditiile unor fluctuatii moderate.

Perioada de investitie minima recomandata este de minim 1 an.

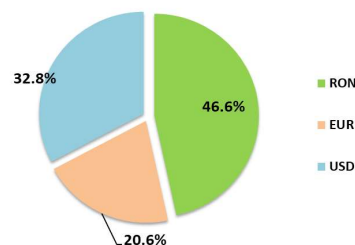
Structura de portofoliu



Risc de piață - ISR



Diversificare valutară a portofoliului



Beneficiile potențiale investiției tale în fond

- Performanță: Datorită strategiilor inovative de Absolute Return, beneficiazi de randamente instrumentelor cu venit fix în condiții de volatilitate mai redusă față de investițiile în acțiuni
- Potențial de creștere: Mizează în prezent pe companii mari din domeniul tehnologic care au avut creșteri, dar și pe companii solide care au potențial de creștere pe termen mediu.
- Management activ: Managerul de portofoliu tranzacționează activ pentru a profita de volatilitatea piețelor financiare.
- Dinamic: Datorită alocării dinamice a portofoliului, fondul își propune să realizeze un randament pozitiv an de an, indiferent de evoluțiile piețelor financiare, urmărind să aibă o corelație scăzută cu acestea.

Riscuri relevante

- Risc de emitenț: Un emitenț de instrument financiar aflat în portofoliul fondului poate să nu plătească veniturile (dobânzi, cupoane) sau să nu plătească valoarea inițială investită (principal) de către Fond, caz în care fondul poate înregistra pierderi financiare.
- Instrumentele financiare derivate generează risc de piață și de credit și pot influența randamentul investiției dumneavoastră.
- Valoarea acțiunilor poate fi afectată de mișcările zilnice ale burselor de valori. Alți factori care pot influența valoarea acțiunii: politica, știrile economice, câștigurile companiei și evenimentele importante în activitatea companiei.

FDI OTP Premium Return, Aviz ASF nr. 55/26.04.2016, Nr. Înreg. Registrul ASF CSC06FDIR/400099. Autorizația ASF Schimbare denumire în Premium Return nr. 53/12.03.2026. Acest document lunar ce ilustrează performanța și structura fondului nu reprezintă o ofertă de a cumpăra sau rascumpăra unități de fond. Aceasta este o comunicare publicitară. Va rugăm să consultați prospectul de emisiune și Documentul cu Informații Esențiale (DIE) înainte de a investi în acest fond. Performanțele anterioare ale fondului nu reprezintă o garanție a realizărilor viitoare. Prospectul de emisiune și Documentul cu Informații Esențiale (DIE), precum și informații complete puteți obține de la sediile Distribuitorilor Banca Transilvania, sediul Inno Investments SAI S.A., precum și pe pagina de internet www.innoinvestments.ro.

Inno Investments SAI S.A. Șos. București Ploiești, nr. 43, etaj 1, București, 013685, Societate administrată în sistem dualist. Tel: +40 372 915 608; Fax: +4031 308 55 55, office@innoinvestments.ro CUI 22264941, ORC nr. J2007015502400, Decizie autorizată ASF nr. 2620/18.12.2007, Înregistrată în Registrul ASF nr. PJR05SAIR/400023, Capital social: 5.795.323 RON. Înregistrare ANSPDCP Nr. 8236
Depozitar: Banca Comercială Română SA
Sursa: Inno Investments SAI S.A