

Global Mix

Informații despre fond

Clasa L (Lei)	ISIN	ROFDIN0001A5
	Data lansării	19.11.2015
	VUAN	19.5928
Clasa E (Eur)	ISIN	ROMIO2XT91C7
	Data lansării	18.05.2020
	VUAN	15.9239
Activ net fond	LEI	16,306,156

Informații utile



Daniel Dumitrescu,
Manager de fond

Global Mix are două clase, **Global Mix Clasa L (LEI)** pentru investitori cu disponibilități în lei, respectiv **Global Mix Clasa E (EUR)** pentru disponibilități în euro.

Evoluția fondului multi-asset Global Mix este influențată în cea mai mare măsură de evoluțiile piețelor internaționale de acțiuni, dar în condiții de risc diminuat, datorită evoluțiilor piețelor de obligațiuni.

Strategia de investiții a fondului Global Mix este concentrată pe creșterea capitalului în condiții de volatilitate relativ scăzută. Universul investițional al fondului este format, în special, din instrumente financiare (acțiuni și obligațiuni) emise de companii internaționale din SUA și Europa. Managerul de portofoliu al fondului își propune să investească în companii solide cu un potențial puternic de creare de valoare pe termen mediu și lung și un profil de risc/rendament atractiv.

Abordarea investițională a fondului este una diversificată, fondul urmărind să mențină expuneri pe sectoare diferite de activitate, precum și o diversificare regională. Abordarea investițională este una flexibilă, de tip "top-down", alocarea pe clase de active fiind determinată de contextul macro-economic la nivel internațional.

Pentru diminuarea riscurilor aferente portofoliului sau, fondul poate investi în anumite momente în obligațiuni suverane emise atât de România în lei și valută, precum și alte obligațiuni suverane americane sau europene.

În procesul său investițional, în scopul diminuării riscurilor, fondul poate utiliza instrumente financiare derivate.

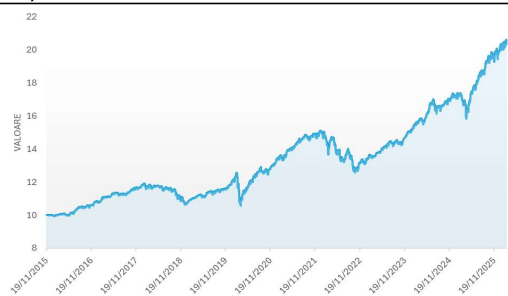
Politica de investiții și obiectivul fondului

Politica de investiții a fondului este una flexibilă și va urmări diversificarea portofoliului în vederea dispersiei riscului. Fondul va investi până la 50% în acțiuni și fonduri de investiții și până la 50% în instrumente cu venit fix și ale pieței monetare.

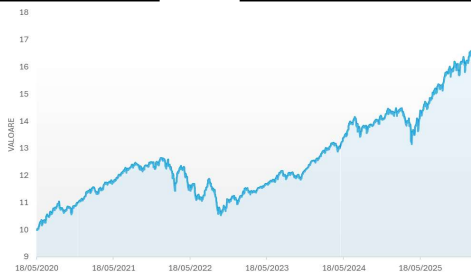
Alocarea strategică a fondului își propune să urmărească standardul EFAMA pentru categoria fondurilor de multi-asset (fonduri diversificate, flexibile). În funcție de condițiile pieței, Fondul poate investi până la 100% din active în o singură clasă de active (acțiuni sau instrumente financiare cu venit fix sau depozite bancare). Fondul va investi și în active denumite în lei, dar și în alte valute.

Obiectivele fondului sunt concretizate în creșterea capitalului, în vederea obținerii unor rentabilități superioare în condiții de volatilitate relativ redusă.

Evoluția VUAN Global Mix Clasa L din 2015



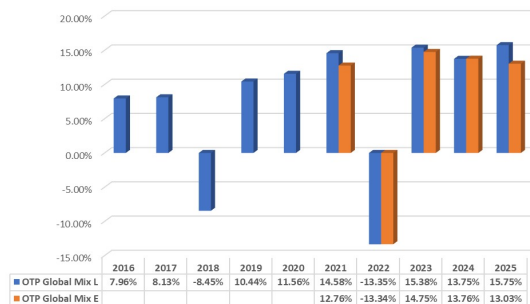
Evoluția Global Mix Clasa E din 18 mai 2020



Randament perioadă	1 an	3 ani	5 ani	10 ani	De la lansare
CLASA L	18.02%	43.31%	43.02%	94.66%	95.93%
CLASA E	15.31%	39.24%	38.28%		59.24%

Randamente anuale Global Mix

Istoric performanța ultimii zece ani



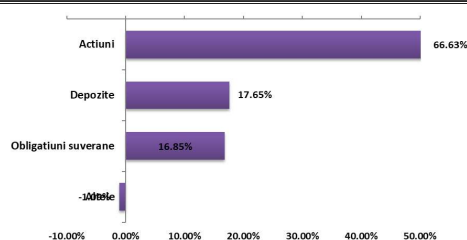
*Performanțele anterioare nu prevăd profiturile viitoare

Global Mix

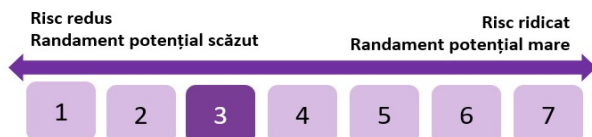
Top dețineri din portofoliu

Expunere pe acțiuni			%
1	BANCA TRANSILVANIA S.A.	TLV	9.20%
2	Alphabet	GOOG	7.02%
3	NVIDIA CORP	NVDA	5.69%
4	EATON CORPORATION PLC	ETN	4.86%
5	APPLE INC.	AAPL	4.83%
TOTAL			31.61%

Structura de portofoliu



Risc de piață - ISR



Caracteristicile fondului

Sharpe ratio	1.33
Volatilitate anuala	7.69%
VAR	12.64%
MAX Drawdown	16.46%

VAR calculat pentru ultimii 5 ani

Comisioane

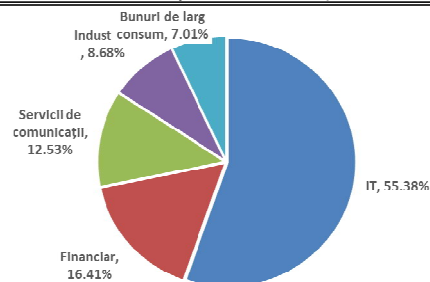
Subscriere	Zero
Rascumparare	Zero

Profil investitori

Recomandat investitorilor cu profil de risc mediu.

Perioada de investitie minima recomandata este de 3-5 ani.

Diversificare sectorială a portofoliului de acțiuni



Beneficiile potențiale investiției tale în fond

- Diversificare: Beneficiezi de expunere pe piețele locale și internaționale prin acțiuni, obligațiuni și alte instrumente financiare cu activ suport indici bursieri
- Portofoliu internațional: acces la un portofoliu care include acțiuni la cele mai mari companii internaționale care activează în pe cele mai dinamice sectoare din economia globală.
- Performanță: fondul investește pe termen lung, pentru a capta întregul potențial oferit de companiile deținute în portofoliu.

Riscuri relevante

- Risc de emitent: Un emitent de instrument financiar aflat în portofoliul fondului poate să nu plătească veniturile (dobânzi, cupoane) sau să nu plătească valoarea inițială investită (principal) de către Fond, caz în care fondul poate înregistra pierderi financiare.
- Instrumentele financiare derivate generează risc de piață și de credit și pot influența randamentul investiției dumneavoastră.
- Valoarea acțiunilor poate fi afectată de mișcările zilnice ale burselor de valori. Alți factori care pot influența valoarea acțiunii: politica, știrile economice, câștigurile companiei și evenimentele importante în activitatea companiei.

FDI OTP Global Mix, Autorizație ASF 230/29.10.2015, înregistrat în Registrul ASF la nr. CSC06FDIR/400098. Autorizația ASF Schimbare denumire în Global Mix nr. 56/12.03.2026. Acest document lunar ce ilustrează performanța și structura fondului nu reprezintă o ofertă de a cumpara sau rascumpara unitati de fond. Aceasta este o comunicare publicitară. Va rugăm să consultați prospectul de emisiune și Documentul cu Informații Esențiale (DIE) înainte de a investi în acest fond. Performanțele anterioare ale fondului nu reprezintă o garanție a realizărilor viitoare. Prospectul de emisiune și Documentul cu Informații Esențiale (DIE), precum și informații complete puteți obține de la sediile Distribuitorilor Banca Transilvania, sediul Inno Investments SAI S.A., precum și pe pagina de internet www.innoinvestments.ro.

Inno Investments SAI S.A. Șos. București Ploiești, nr. 43, etaj 1, sector 1, București, 013685, Societate administrată în sistem dualist. Tel: +40 372 915 608; Fax: +4031 308 55 55, office@innoinvestments.ro CUI 22264941, ORC nr. J2007015502400, Decizie autorizatie ASF nr. 2620/18.12.2007, Înregistrată în Registrul ASF nr. PJR05SAIR/400023, Capital social: 5.795.323 RON. Înregistrare ANSPDCP Nr. 8236

Depozitar: Banca Comercială Română SA

Sursa: Inno Investments SAI S.A